

# METAL COLOURS / COLORI METALLI

## STANDARD METAL COLOURS / COLORI METALLO STANDARD

Metals are coated with Qualicoat thermosetting powders made of polyester class 1 and class 2.

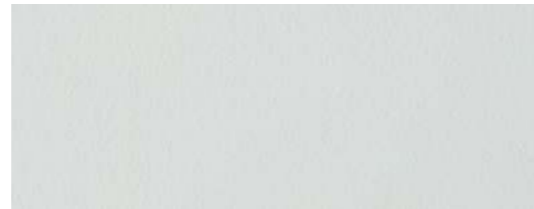
Additional epoxy primer application is possible before finishing.

La verniciatura dei metalli è effettuata con polveri termoindurenti poliestere Qualicoat classe 1 e classe 2.

Possibilità di trattamento aggiuntivo prima della finitura con applicazione fondo esossidico.



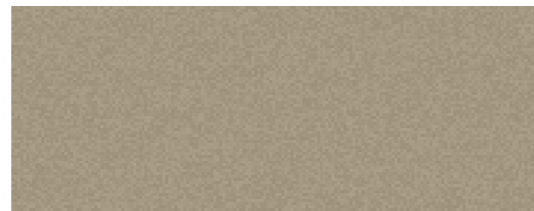
**BS** IVORY WHITE / BIANCO PERLA



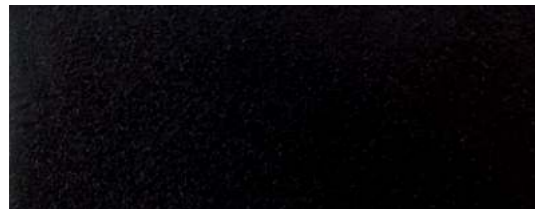
**BCU** MATT WHITE / BIANCO GOFFRATO



**FA** GREY MUD / FANGO



**BE** BEIGE / BEIGE **RAL 1019**



**NE** BLACK / NERO **RAL 9005**



**BRO** BRONZE / BRONZO



**AG** ANCIENT GREY / GRIGIO ANTICO

## SPECIAL METAL COLOURS / COLORI METALLO SPECIALE

Metals are coated with Qualicoat thermosetting powders made of polyester class 1 and class 2.

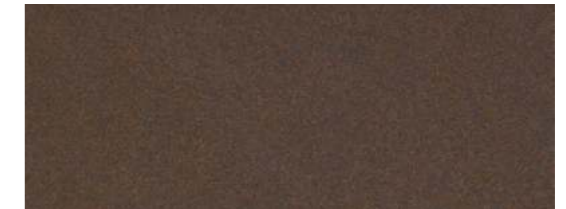
Additional epoxy primer application is possible before finishing. Delivery in 8 weeks.

La verniciatura dei metalli è effettuata con polveri termoindurenti poliestere Qualicoat classe 1 e classe 2.

Possibilità di trattamento aggiuntivo prima della finitura con applicazione fondo esossidico. Consegna in 8 settimane



**GI** YELLOW / GIALLO **RAL 1023**



**CO** CORTEN / CORTEN



**RR** RED / ROSSO **RAL 3003**



**ME** MINT GREEN / MENTA



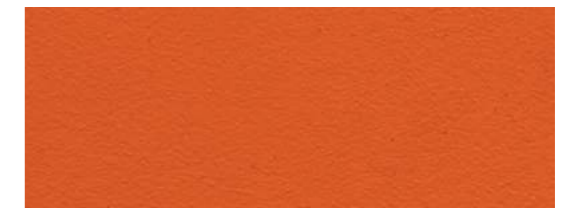
**CU** CURRY / CURRY **RAL 1027**



**VDE** SAGE GREEN / VERDE SALVIA **RAL 6021**



**BLC** COBALT BLUE / BLU COBALTO **RAL 5013**



**AR** ORANGE / ARANCIO **RAL 2011**



**TC** TERRACOTTA / TERRACOTTA **RAL 8012**

## CUSHION FABRICS / TESSUTI CUSCINI

VERMOBIL cushions are made with high-quality fabrics that resist both UV rays and water, keeping the colours unchanged over time. They are coated internally with a layer of PVC which makes them waterproof. They are also equipped with a 3D fabric layer that allows the internal padding to breathe and forbids outbreaks of mold.

The range of fabrics for our Vermobil cushions satisfies any need for cleaning and hygiene, both in the household and contract sector. They are also very easy to clean because they repel stains. Depending on the type of stain you want to remove, you can simply use water, a detergent, or bleach to get a flawless result. In a few steps, you can have total hygiene and be free from microorganisms, viruses, and bacteria.

I cuscini VERMOBIL sono realizzati con tessuti di alta qualità che resistono sia ai raggi UV, mantenendo i colori a lungo nel tempo, sia all'acqua. Sono infatti spalmati internamente con uno strato di PVC che li rende impermeabili. Sono anche muniti di uno strato di tessuto 3D che permette all'imbottitura interna di respirare e contrastare la formazione di muffa. I tessuti utilizzati per i cuscini VERMOBIL rispecchiano le esigenze di pulizia e igiene del tessile sia in casa che nel settore contract. Sono anche molto facili da pulire perché respingono le macchie. A seconda del tipo di macchia che vogliamo rimuovere, possiamo semplicemente usare acqua, detersivo o candeggina per ottenere un risultato impeccabile. Potendo usare questo tipo di soluzione riusciamo ad avere un'igiene totale e privo di microrganismi virus e batteri.

**(agora)**

### FAQ'S

#### DO YOU WANT TO DISINFECT?

Even when there are no stains, the fabric can be easily disinfected with a light solution, 3 tablespoons of bleach per liter of water:

1. Apply the solution with a cloth or spray it on the surface you want to disinfect.
2. Next, wipe with a clean, dry cloth to remove excess moisture and let it dry in the open air.

#### DO YOU WANT TO REMOVE STAINS?

Most stains can be easily removed with soap and water, or alcohol. For stubborn stains, prepare a 20% household bleach solution and 80% water:

1. Let the solution work on the fabric and remove the stain by scrubbing with a sponge or soft toothbrush.
2. After cleaning, rinse the area with clean water to remove all bleach residues.
3. Wipe dry with a dry cloth, preferably cotton, and let it dry completely.

**CLEAN AND DISINFECT YOUR UPHOLSTERY WITH BLEACH, FOR TOTAL HYGIENE AND SAFETY.**

Our thread is colored on the inside, in this way the colour remains solid in an excellent way and unaltered even making contact with the bleach.

### FAQ'S

#### VUOI DISINFETTARE?

Anche quando non sono presenti macchie, si può facilmente disinfettare il tessuto con una soluzione leggera, 3 cucchiaini di candeggina per litro d'acqua:

1. Applicare la soluzione con un panno o spruzzare sulla superficie che si desidera disinfettare.
2. Successivamente, passare un panno pulito e asciutto per ritirare l'eccesso di umidità e lasciarlo asciugare all'aria aperta.

#### VUOI TOGLIERE LE MACCHIE?

La maggior parte delle macchie possono essere eliminate facilmente con sapone e acqua o alcol.

Per le macchie più resistenti prepara una soluzione con 20% candeggina domestica e 80% acqua:

1. Lascia che la soluzione agisca sul tessuto e elimina la macchia strofinando con una spugna o uno spazzolino morbido.
2. Dopo la pulizia, sciacqua bene l'area con acqua pulita per eliminare tutti i residui di candeggina.
3. Asciuga con un panno asciutto, preferibilmente di cotone, e lascialo finire di asciugare.

**PULISCI E DISINFETTA LA TUA TAPPEZZERIA CON CANDEGGINA, PER UNA COMPLETA IGIENE E SICUREZZA.**

Il nostro filo è colorato al suo interno, in questo modo il colore rimane solido in modo eccellente e inalterato anche a contatto con la candeggina.

## BUSINESS FABRICS / TESSUTI BUSINESS

**(agora)** Cleaning Instructions / Istruzioni per il lavaggio



#### TECHNICAL SHEET OF THE FABRIC

Composition: 100% solution dyed acrylic  
Colorfastness: 7/8  
Weight: 280 gr / m2  
Warranty: 5 years

#### SCHEDA TECNICA DEL TESSUTO

Composizione: 100% acrilico tinto in soluzione  
Resistenza del colore: 7/8  
Peso: 280 gr/m2  
Garanzia: 5 anni



**ANS** ANTHRACITE / ANTRACITE



**FOS** FOSSIL



**ECS** ECRU



**BRS** BRISA



**GRS** GREY / GRIGIO



**TPS** TAUPE / TALPA

\*All colours presented in this catalogue, including drawings and pictures, are merely illustrative. For an accurate choice of colours please refer to our sample box  
\*I colori mostrati sono riprodotti con un processo a stampa, hanno la sola funzione di riferimento. In caso di necessità, richiedere la cartella dei campioni colore in azienda

 **vermobil**

 **design Nation**



## AVANT-GARDE FABRIC / TESSUTI AVANT-GARDE

### TECHNICAL SHEET OF THE FABRIC

Composition: od\_polyprop 100%  
Colorfastness: 8/8  
Weight: 526 gr / m<sup>2</sup>  
Martindale: 20.000

### SCHEMA TECNICA DEL TESSUTO

Composizione: 100% polipropilene  
Resistenza del colore: 8/8  
Peso: 526 gr/m<sup>2</sup>  
Martindale: 20.000

Cleaning Instructions / Istruzioni per il lavaggio



**WSS** WHITE STAR



**CSS** CREAM STAR



**FSS** GREY MUD STAR



## SUNSET FABRIC / TESSUTI SUNSET

### TECHNICAL SHEET OF THE FABRIC

Composition: 100% solution dyed acrylic  
Colorfastness: 8/8  
Weight: 450 gr / m<sup>2</sup>  
Warranty: 5 years

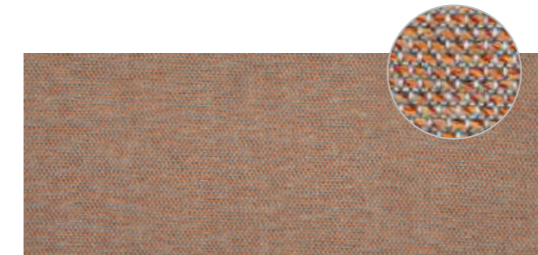
### SCHEMA TECNICA DEL TESSUTO

Composizione: 100% acrilico tinto in massa  
Solidità del colore: 8/8  
Peso: 450 gr / m<sup>2</sup>  
Garanzia: 5 anni

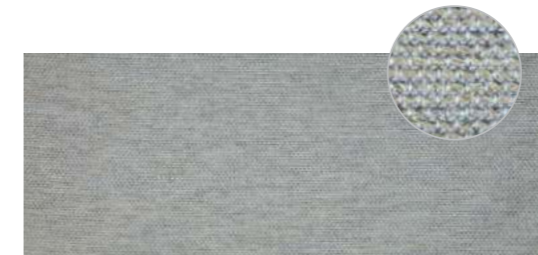
**(agora)** Cleaning Instructions / Istruzioni per il lavaggio



**LIMS** LIMESTONE



**COPS** COPPER



**ICES** ICE



**FRES** FRESH



**PERS** PERGAMINO